

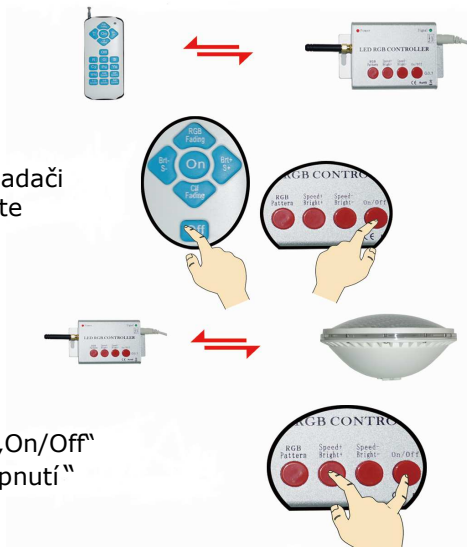
RGB OVLADAČ G3.1

Manuál k synchronizaci a ovládání LED bazénových světel RGBG3.1

1. Synchronizace dálkového ovladače s RGB ovladačem G3.1 a synchronizace ovladače se světly G3.1

KROK 1. - synchronizace dálkový ovladač/RGB ovladač G3.1

Stiskněte zároveň tlačítko „Off“ na dálkovém ovladači a „On/Off“ na RGB ovladači G3.1 dokud neuslyšíte „pípnutí“.



KROK 2. - synchronizace RGB ovladače G3.1 a světel

Stiskněte zároveň tlačítka „Speed+, Bright+“ a „On/Off“ na RGB ovladači G3.1 dokud neuslyšíte „dvojití pípnutí“

pozn. Před samotnou synchronizací zkontrolujte, zda je zapojeno napájení

2. Funkce dálkového ovladače

Tlačítko	Funkce	Tlačítko	Funkce
On	Zapnout	Cy	Tyrkysová barva
Br- S-	Snížení jasu barev - R,G,B,Cy,Pu,Ye, Wht Snížená rychlosti změn barev - Dynamic	Pu	Fialová barva
Br+ S+	Zvýšení jasu barev - R,G,B,Cy,Pu,Ye, Wht Zvýšení rychlosti změn barev - Dynamic	Ye	Žlutá barva
RGB Fading	Plynulé přechody barev- R,G,B	Wht	Bílá barva
Clf Fading	Plynulé přechody barev - Cy,Pu,Ye, Wht	RGB Dynamic	Dynamická změna barev - R, G, B
Off	Vypnout	Clf Dynamic	Dynamická změna barev - Cy,Pu,Ye, Wht
R	Červená barva	R-G Dynamic	Dynamická změna barev R-G
G	Zelená barva	G-B Dynamic	Dynamická změna barev G-B
B	Modrá barva	R-B Dynamic	Dynamická změna barev R-B

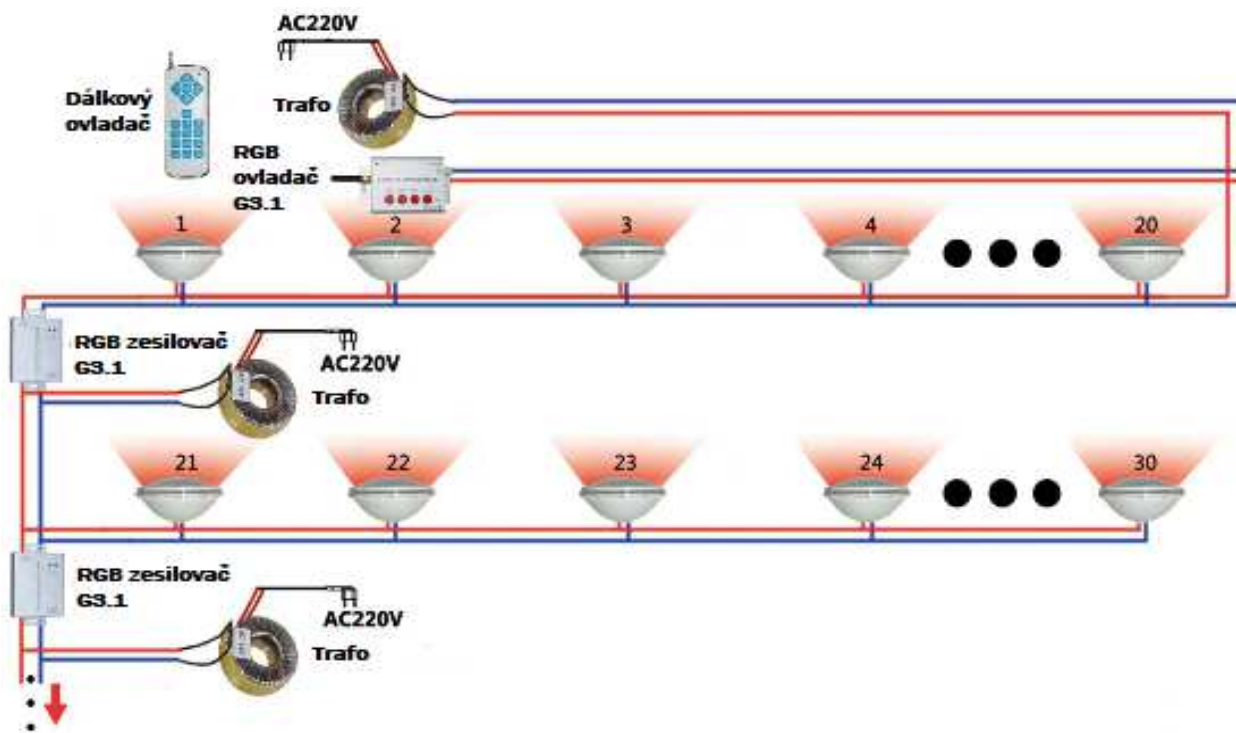
3. Funkce a ovládání světel RGB ovladačem G3.1

Tlačítko	Funkce	Tlačítko	Funkce
On/Off:	Zapnout/Vypnout	Speed Brigh +	Zvýšení rychlosti / jasu
Speed Brigh -	Snížení rychlosti / jasu	RGB Pattern	Přepínání barev

RGB ovladač G3.1 **disponuje vnitřní pamětí**, tzn. že po vypnutí a následném zapnutí bude rozsvícen poslední navolený barevný režim.

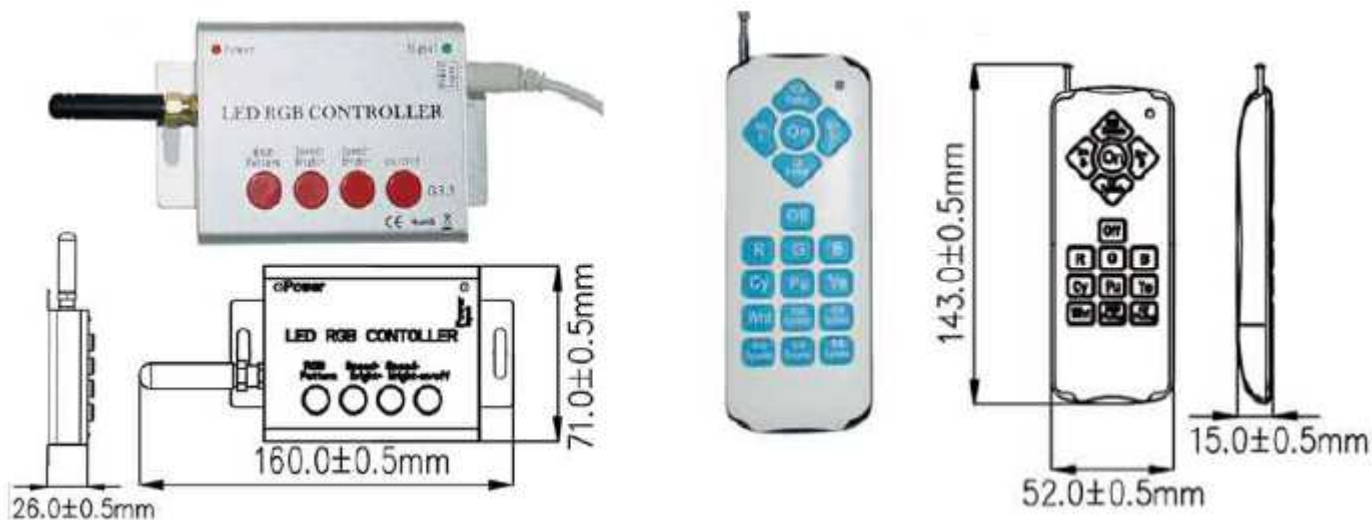
Při výpadku elektrického proudu a jeho následném zapnutí **NEDOJDE** k samovolnému rozsvícení světel.

4. Schéma zapojení RGB ovladače G3.1 a osvětlení



Pozn. V případě zapojení více, jak dvaceti kusů světel, použijte na každých dalších deset světel samostatné trafo a „RGB zesilovač G3.1“.

5. Parametry RGB ovladače G3.1 a DÁLKOVÉHO OVLADAČE



BAZÉNOVÉ-OSVĚTLENÍ

