

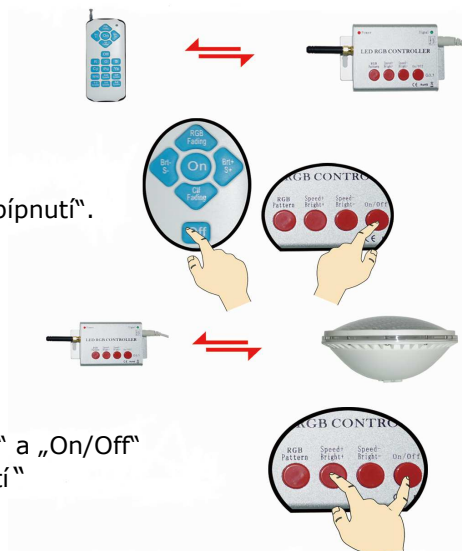
# CONTROLLER MULTICOLOR

## Manuál k synchronizaci a ovládání LED bazénových světel RGB

### Synchronizace dálkového ovladače s LED RGB CONTROLLEREM a světly

#### KROK 1. - synchronizace dálkový ovladač/controller

Stiskněte zároveň tlačítko „Off“ na ovladači a „On/Off“ na controlleru dokud neuslyšíte „pípnutí“.



#### KROK 2. - synchronizace controller/světlo(a)

Stiskněte zároveň tlačítka „Speed+, Bright+“ a „On/Off“ na controlleru dokud neuslyšíte „dvojití pípnutí“

pozn. Před samotnou synchronizací zkontrolujte, zda je zapojeno napájení

### Funkce dálkového ovladače

Tlačítko	Funkce	Tlačítko	Funkce
On	Zapnout	Cy	Tyrkysová barva
Br- S-	Snížení jasu barev - R,G,B,Cy,Pu,Ye, Wht Snížená rychlosti změn barev - Dynamic	Pu	Fialová barva
Br+ S+	Zvýšení jasu barev - R,G,B,Cy,Pu,Ye, Wht Zvýšení rychlosti změn barev - Dynamic	Ye	Žlutá barva
RGB Fading	Plynulé přechody barev- R,G,B	Wht	Bílá barva
Clf Fading	Plynulé přechody barev - Cy,Pu,Ye, Wht	RGB Dynamic	Dynamická změna barev - R, G, B
Off	Vypnout	Clf Dynamic	Dynamická změna barev - Cy,Pu,Ye, Wht
R	Červená barva	R-G Dynamic	Dynamická změna barev R-G
G	Zelená barva	G-B Dynamic	Dynamická změna barev G-B
B	Modrá barva	R-B Dynamic	Dynamická změna barev R-B

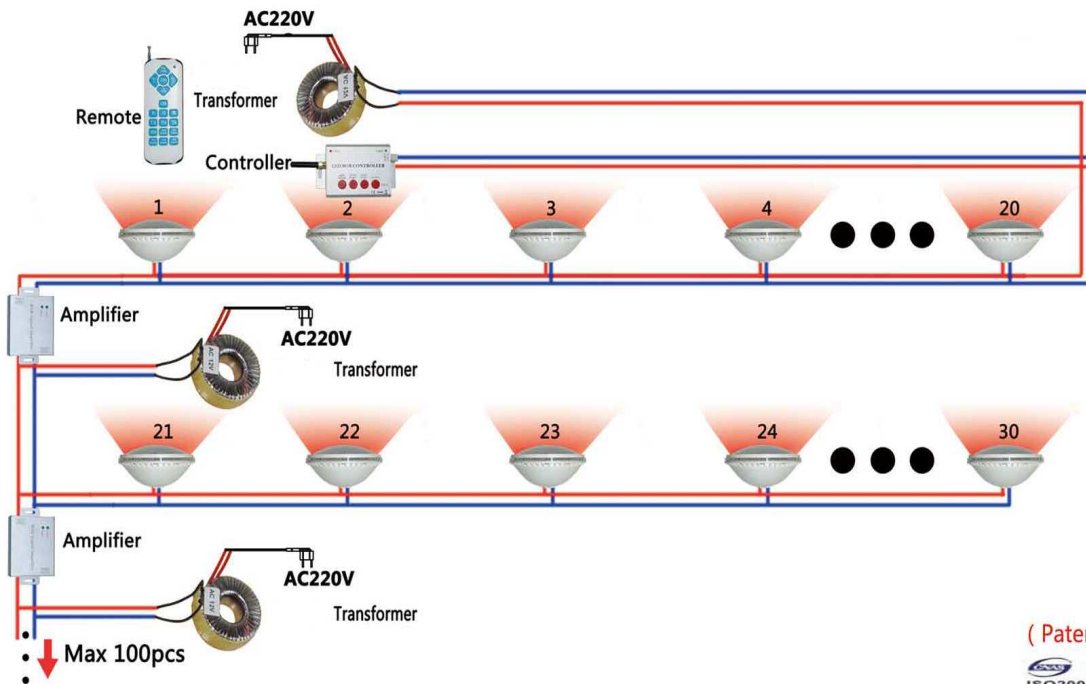
### Funkce RGB LED controlleru – ovládání controllerem

Tlačítko	Funkce	Tlačítko	Funkce
On/Off:	Zapnout/Vypnout	Speed Brigh +	Zvýšení rychlosti / jasu
Speed Brigh -	Snížení rychlosti / jasu	RGB Pattern	Přepínání barev

LED CONTROLLER MULTICOLOR **disponuje vnitřní pamětí**. Tzn. že po vypnutí a následném zapnutí bude rozsvícen poslední navolený barevný režim.

Při výpadku elektrického proudu a jeho následném zapnutí **NEDOJDE** k samovolnému rozsvícení světel.

## Schéma zapojení LED RGB CONTROLLERU a svítidel



( Patent No.: ZL 2012 640518.8)

ISO2001:2008 IAP CE & PATENT

## Parametry LED RGB CONTROLLERU a DÁLKOVÉHO OVLADAČE

